

Aujourd'hui, l'Institut Télémaque vient vous rencontrer car votre enfant a été présélectionné par l'équipe pédagogique du collège comme étant méritant, motivé et brillant !



L'institut Télémaque, passerelle vers la réussite

L'Institut Télémaque accompagne jusqu'au baccalauréat des jeunes brillants et motivés, scolarisés en établissements REP et REP + afin de leur donner des outils supplémentaires pour réussir. A travers son programme, chaque jeune bénéficie d'une plus grande ouverture socio-culturelle, un soutien dans leur cursus scolaire et une aide à la construction d'un projet d'études et professionnel.

Un programme qui a fait ses preuves

DES RÉSULTATS
AUX EXAMENS SUPÉRIEURS
À LA MOYENNE NATIONALE

100%

de réussite au brevet
(vs 89% moyenne nationale)

97%

de réussite au bac
(vs 88% moyenne nationale)

77%

de mentions TB au brevet
(vs 36% moyenne nationale)

60%

de mentions au bac
(vs 54% moyenne nationale)

Sources : Rapport ADASI 2017

En plus de 10 ans d'accompagnement, une étude réalisée auprès de plus de 200 jeunes ayant été accompagnés par Télémaque témoigne de l'efficacité du parcours.

Si votre enfant souhaite rejoindre le programme et que vous le soutenez dans cette démarche, un questionnaire lui sera envoyé par mail pour terminer le processus de sélection :

1. Bulletins de l'année de 6^{ème} ✓
2. La fiche d'appréciation remplie par ses professeurs ✓
3. L'entretien individuel avec l'équipe Télémaque ✓
4. Le questionnaire de motivation
5. Analyse des dossiers

VOS CONTACTS

Claire TAILLARDAT

Chargée des parrainages

claire.taillardat@institut-telemaque.org

06 15 71 35 80

Lydia METZGER

Chargée des parrainages

Lydiametzger@institut-telemaque.org

06 19 20 60 23

Sihem BOUKADA

Responsable régionale IDF

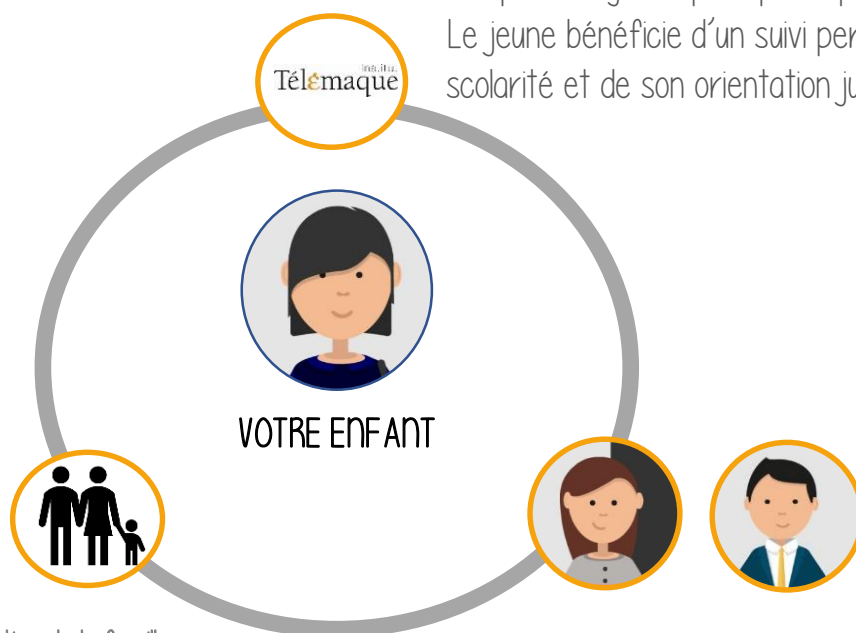
Sihemboukada@institut-telemaque.org

06 28 61 44 01

Le cœur du programme Télémaque: Le parrainage

Accompagnement collectif Télémaque :

L'association propose tout au long de l'année des activités culturelles et des visites d'entreprises auxquelles le jeune peut participer librement. Le jeune bénéficie d'un suivi personnalisé de sa scolarité et de son orientation jusqu'à la terminale.



Soutien de la famille:
pour accompagner votre enfant au mieux, il est essentiel que sa famille facilite les rencontres avec son tuteur et son référent, et qu'elle soutienne les actions que Télémaque met en œuvre.

Accompagnement individuel

Par le tuteur et le référent :

Contribuer à l'ouverture socio-culturelle de votre enfant, lui faire découvrir le monde de l'entreprise ainsi que le soutenir dans sa scolarité et dans son projet d'orientation

« Télémaque a été à la fois un soutien financier et moral vraiment impactant sur le développement de la personnalité de ma fille.

Issue d'un milieu modeste, Sarah a pu découvrir des choses qui lui étaient inconnues, comme la musique classique, le théâtre et la peinture. Sarah a pu trouver son orientation grâce à son stage de troisième effectué à la Française des Jeux, auprès de sa tutrice. Elle a découvert le monde de l'entreprise et c'est d'ailleurs dans le domaine commercial qu'elle fait ses études supérieures. Je suis reconnaissante pour cet accompagnement et je ne remercierai jamais assez l'Institut Télémaque . »

Madame LADJALI, maman de Sarah LADJALI, ancienne filleule Télémaque

